



**ADI'i**  
ATELIER DELL'INNOVAZIONE

# **CAMPIONI DI iNNOVAZIONE**

**sps ipc drives**  
ITALIA

Tecnologie per l'Automazione Elettrica  
Sistemi e Componenti  
Fiera e Congresso  
Parma, 21-23 maggio 2013

*Chi?*



**ATELIER DELL'INNOVAZIONE**

è un gruppo di lavoro ADI (Associazione per il Disegno Industriale) per la ricerca e la promozione di metodologie, di tipologie, di materiali e di tecnologie per l'innovazione strategica design oriented.

Atelier dell'Innovazione ADI è un organismo di lavoro che ha lo scopo di individuare dei settori strategici per lo sviluppo sociale e produttivo riconducibile all'innovazione, in cui applicare la ricerca di metodologie, di tipologie, di materiali, di tecnologie innovativi con ricadute in vari settori; questo programma di promozione del design futuro rientra pienamente nelle finalità dell'ADI (Associazione per il Disegno Industriale).

Atelier dell'Innovazione ADI è costituito da professionisti del progetto, per la maggior parte aderenti all'ADI, che condividono le finalità dell'organismo:

**Antonella Andriani**

**Oscar G. Colli**

**Valerio Cometti**

**Giorgio De Ponti**

**Enrico Leonardo Fagone**

**Marco Migliari**

**Dario Moretti**

**Sabrina Muschiato**

**Danilo Premoli**

**Andrea Riccardi**

**Ambrogio Rossari**

**Marco Valente**

**Davide Vercelli**

**Giuliana Zoppis**

*Dove?*

# sps ipc drives

## ITALIA

Tecnologie per l'Automazione Elettrica  
Sistemi e Componenti  
Fiera e Congresso

Parma, 21-23 maggio 2013



messe frankfurt

## soluzioni e prodotti

Azionamenti: sistemi e componenti

Componenti elettromeccanici e dispositivi periferici

Tecnologia sensoristica e sensori

Tecnologia di controllo

PC industriali - IPC

Software industriale

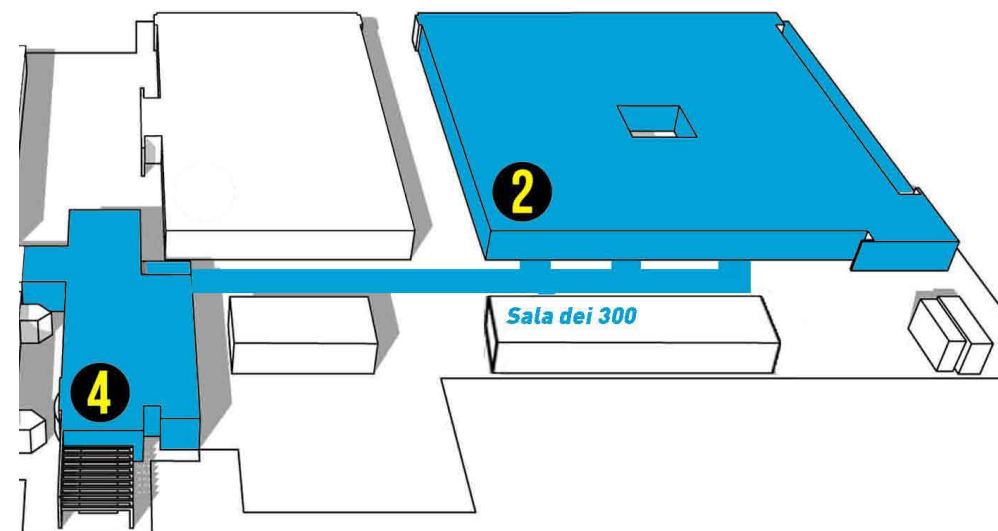
Dispositivi elettromeccanici e digitali

Dispositivi di commutazione in bassa tensione

Dispositivi d'interfaccia uomo-macchina

Comunicazione industriale

Formazione e consulenza



ingresso

**una fiera  
promossa a pieni voti**



gli **espositori**  
intervistati che  
valutano la fiera  
“molto buona” e  
sono soddisfatti  
dell'affluenza e del  
profilo qualificato  
dei visitatori



i **visitatori**  
intervistati che  
apprezzano la  
sede, il periodo  
e la durata della  
manifestazione

dati: Messe Frankfurt Italia



# sps ipc drives

ITALIA

## risultati eccellenti nel 2012

dati: Messe Frankfurt Italia

**434** espositori

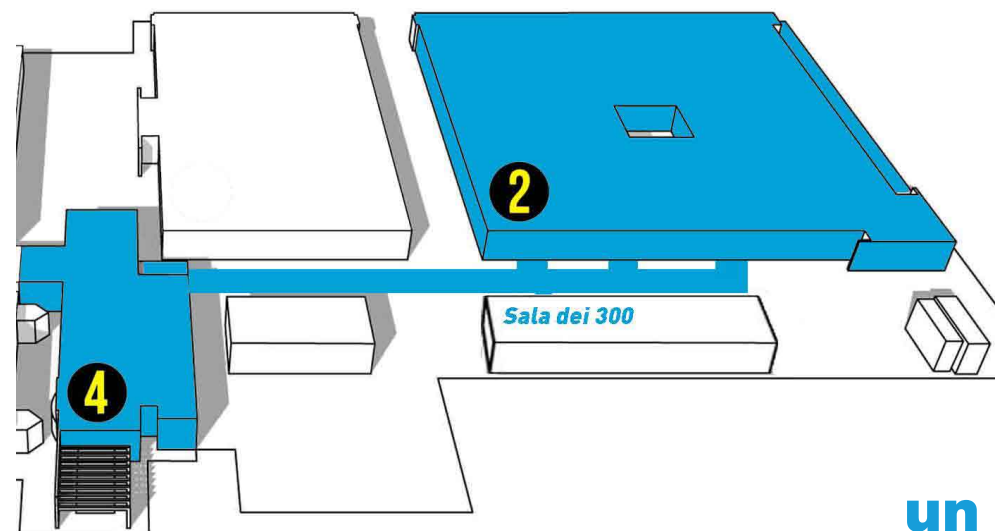
 +40%

**35.700** m<sup>2</sup> di spazio espositivo

 +30%

**14.564** visitatori

 +34,2%



ingresso

**un  
advisory panel  
di grande esperienza**

ABB  
ANIE / Assoautomazione  
B&R Automazione Industriale  
Beckhoff Automation  
Bonfiglioli Italia  
Bosch Rexroth  
Eaton Industries (Italy)  
Esa Elettronica  
Festo  
Gefran  
Heidenhain Italiana  
Lapp Italia  
LTi Italia  
Mitsubishi Electric

Omron  
Panasonic Electric Works Italia  
Pepperl+Fuchs  
Phoenix Contract  
Pilz Italia  
Rittal  
Rockwell Automation  
Schneider Electric  
Sew-Eurodrive  
Sick  
Siemens  
Steute Italia

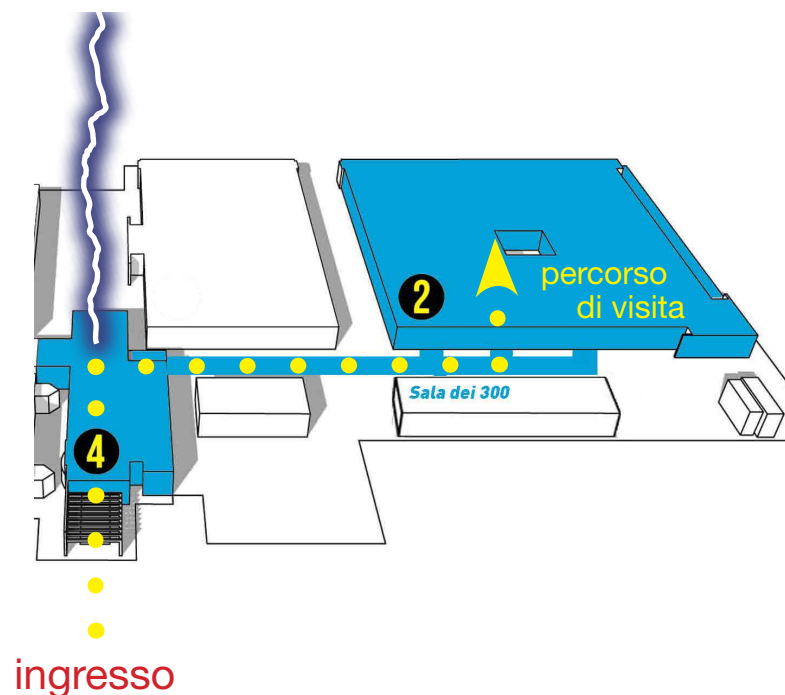
*Cosa?*

# **CAMPIONI DI iNNOVAZIONE**

# CAMPIONI DI iNNOVAZIONE

Nel cuore della prestigiosa manifestazione SPS IPC DRIVES, Atelier dell'Innovazione ADI organizza: **Campioni di Innovazione**.

All'interno del Polo Fieristico di Parma, il Gruppo di lavoro dell'Innovazione di ADI è presente in posizione strategica nel cuore del **Padiglione 4** e lungo il percorso principale di visita, all'interno dell'area **Innovation Research** dove accoglie gli espositori e i visitatori per facilitare l'incontro con **7 casi esemplari di innovazione**.



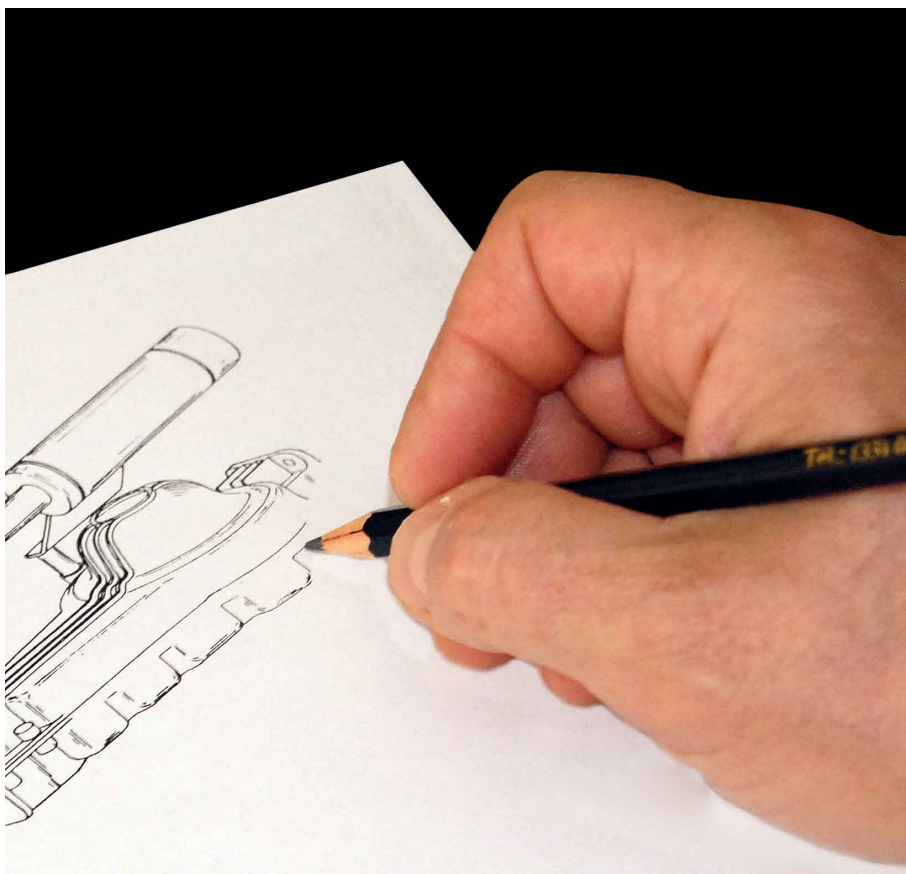


un spazio  
attrezzato per  
**incontrare**  
**l'eccellenza**

un'ottima  
opportunità per  
**dialogare**  
**con aziende**  
**dal DNA**  
**innovativo:**

## **CAMPIONI DI** **iNNOVAZIONE**

**Ast**  
**Bugnion**  
**Ergoproject**  
**H&S Custom**  
**Parametric Design**  
**Partec**  
**Unilab**



**BUGNION S.p.A.** - Intellectual Property  
Excellence to grow together

Bugnion è fra i leader per la consulenza in **proprietà industriale e intellettuale**: individua e tutela i beni immateriali delle aziende - i risultati della ricerca, dell'innovazione e della creatività - per costruire su questi il vantaggio competitivo dell'impresa. Presenta il **rivoluzionario metodo TRIZ** che, nato sulla base di analisi statistico-brevettuali e fondato sul principio che un qualsiasi "sistema ingegneristico" tende a evolvere secondo regole identificabili, può **supportare l'azienda in tutti i processi creativo-inventivi**. Attraverso la rigorosa "modellazione" di un problema tecnico del mondo reale, il metodo permette di **generare una rosa di possibili concept**.

[www.bugnion.it](http://www.bugnion.it)

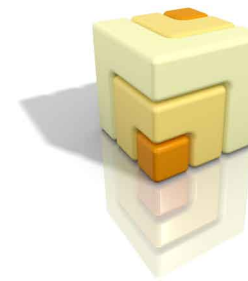
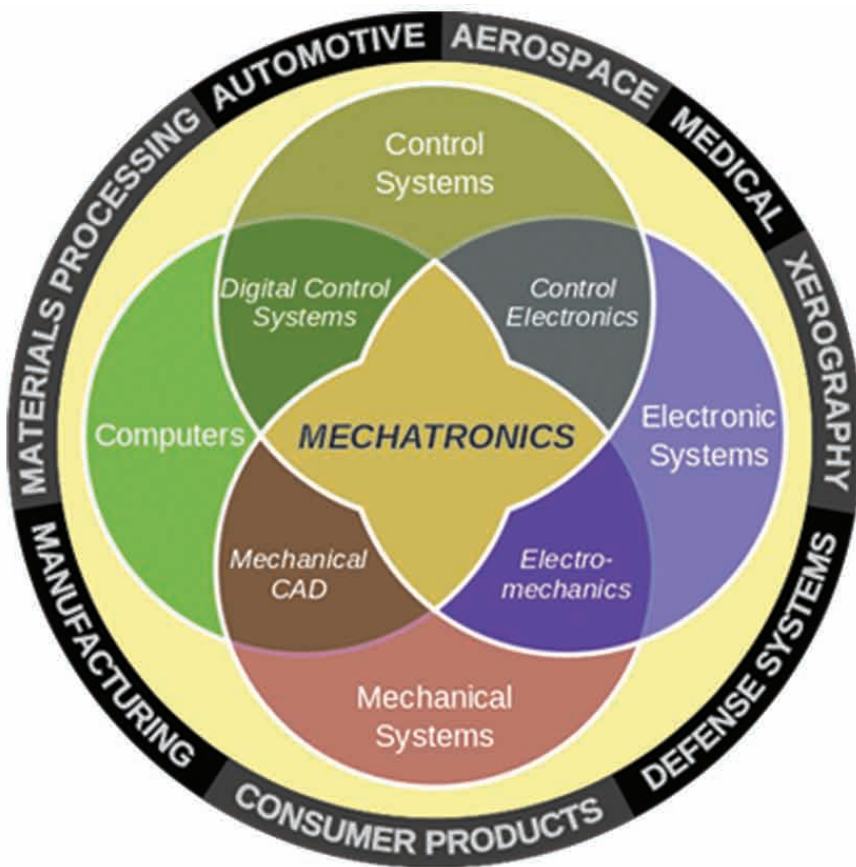


Ergoproject, società specializzata in Ergonomia e Fattore umano, propone l'applicazione di tecnologie innovative, quali l'**eye-tracking**, all'**analisi dell'interazione degli utenti** con le interfacce. L'Automazione industriale rende possibile la gestione di un numero crescente di macchine e di processi, con un inevitabile aumento della quantità di dati che devono essere interpretati dagli operatori. In questo contesto, un **approccio "Human-Centred"** garantisce lo sviluppo di interfacce che permettono di minimizzare il rischio di errore, che amplificano il benessere lavorativo e che aumentano in modo significativo l'efficienza produttiva.

[www.ergoproject.it](http://www.ergoproject.it)



Dispositivi di Eye-tracking Tobii X2



## Parametric Design

SOFTWARE CAD PLM @ CONSULTING @ TRAINING

Attraverso strumenti di modellazione geometrica e di trasformazione in linguaggio per macchine utensili (**CAD** e **CAM**), Parametric Design analizza le informazioni di prodotto, di processo e di sistema, per determinare le metodologie più efficaci per realizzare un prodotto. La descrizione dei processi, la scelta dei parametri di lavorazione, la selezione dei possibili strumenti (lavoro manuale, macchina utensile, robot industriale) sono alcuni degli aspetti del **processo di produzione** gestiti attraverso l'ausilio del computer; un **approccio generato automaticamente** dalle specifiche del prodotto finito, che includono: disegni di dettaglio, informazioni su materiali, processi speciali, istruzioni per la verifica.

[www.parametricdesign.com](http://www.parametricdesign.com)



## **PARTEC** PROTOTIPAZIONE RAPIDA

Partec presenta alcune tecniche di **prototipazione rapida**: **STEREOLITOGRAFIA**, strato su strato la resina solidificata da un laser forma il prototipo nella macchina; **SINTERIZZAZIONE DI POLVERE DI NYLON**, utile per valutare la funzionalità del prodotto e per la creazione di preserie; **FDM**, modellazione a deposizione di filo; **REPLICHE DA STAMPO IN SILICONE**, valida per ottenere pezzi con materiali simili al risultato finale da utilizzare in test funzionali e di verifica nelle reali condizioni d'impiego; **METAL PART CASTING**, il processo innovativo per realizzare in sole due settimane delle fusioni in alluminio, zama e ottone, dalle geometrie complesse e con un ottimo livello di precisione.

[www.partec.it](http://www.partec.it)





AST si è affermata nella lavorazione della **lamiera in acciaio inox finitura super mirror**, avvalendosi di tecnologie di ultima generazione quali progettazione SW 3D, taglio laser 3D e 2D, **saldatura laser 3D, piegatura e lucidatura robotizzate**. Attraverso l'impiego di macchinari all'avanguardia, raggiunge una **precisione micrometrica** che si traduce in migliore resistenza alle spaccature, deformazioni minime di materiale, quindi minimo scarto di prodotti finiti. Inoltre esegue **analisi micrografica** dei pezzi prodotti, lavorazioni di finitura superficiale, sviluppo prototipi, partendo dall'ideazione e dalla progettazione in collaborazione con le imprese clienti.

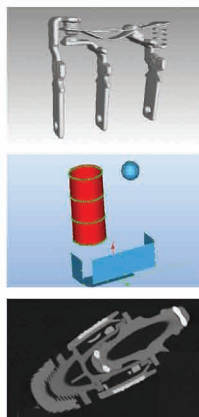
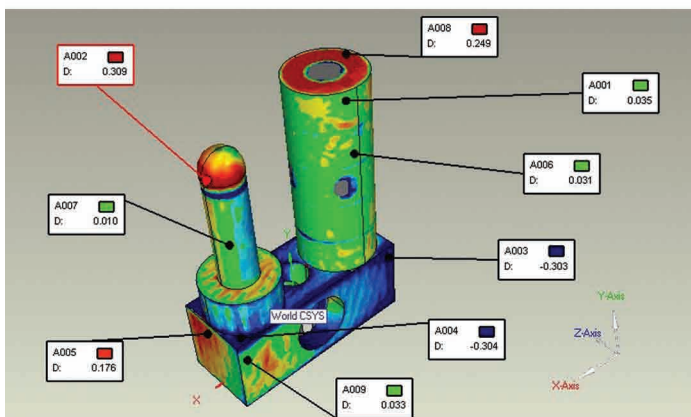
[www.ast srl.net](http://www.ast srl.net)

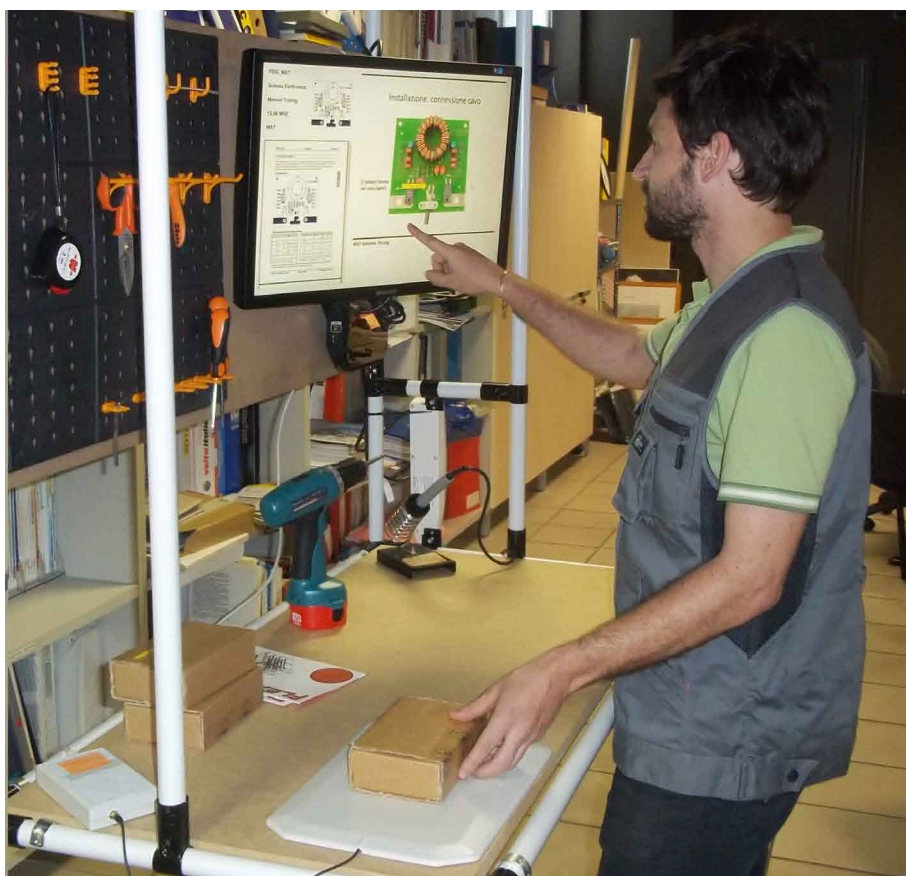


unilab

La **Tomografia Computerizzata** (CT) è una tecnica di ispezione radiografica, con approccio non distruttivo, che si differenzia dalla radiografia classica per la capacità di **analizzare un dominio geometrico tridimensionale**. Le applicazioni spaziano dal settore dell'elettronica industriale alla meccanica di precisione, al biomedicale, ai componenti in plastica e tecnopolimeri. La tecnologia si appresta a divenire un riferimento metodologico per i laboratori di indagine che eseguono test e prove su prodotti, prototipi e componenti industriali, **per valutare** simultaneamente **criticità** legate al materiale, all'assemblaggio, al funzionamento e alle caratteristiche geometriche e morfologiche di un prodotto.

[www.unigroup.it](http://www.unigroup.it)





# H&S CUSTOM

Wireless e Consulting

Internet of Things (**IoT**), la tecnologia che permette l'associazione delle informazioni alle cose, sta cambiando il panorama della logistica e della produzione. L'associazione di una automazione "leggera" come l'**RFID**, ne consente l'applicazione in contesti fortemente manuali, come le isole di produzione o i magazzini kanban. Come paradigma di **IoT e Lean**, H&S Custom presenta un'**isola intelligente**, dove l'operatore accede alle istruzioni di assemblaggio ed effettua chiamate kanban, effettuando le usuali operazioni di movimentazione del materiale. L'utilizzo di tecnologie wireless e l'integrazione di nuove soluzioni nel sistema esistente permette di minimizzare il time to benefit.

[www.hscustom.it](http://www.hscustom.it)

Atelier dell'Innovazione  
ringrazia per gli arredi  
Arper ([www.arper.com](http://www.arper.com))

# arper



tavolo Nuur



sedia Juno

## *Info*



**ATELIER DELL'INNOVAZIONE**

Via Bramante 29  
20154 Milano Italy  
Tel/Fax +39 02 3311958  
Cell +39 342 7657167

[info@atelierdellinnovazione.com](mailto:info@atelierdellinnovazione.com)  
[www.atelierdellinnovazione.com](http://www.atelierdellinnovazione.com)

Ambrogio Rossari  
*Presidente ADI Lombardia*  
Marco Migliari  
Antonella Andriani  
Giorgio De Ponti  
Enrico L. Fagone  
Davide Vercelli

tel. +39 342 7657167  
tel. +39 347 1401009  
tel. +39 339 7491200  
tel. +39 334 6617816  
tel. +39 347 5970147  
tel. +39 347 7997207