

An abstract, vibrant splash of colors including blue, green, yellow, orange, and red, resembling ink or paint being dropped into water, occupies the upper right portion of the page.

DESIGN COMPETITION EDIZIONE 12/13

scenari<sup>di</sup> 9  
INNOVAZIONE  
*Ingredienti*

AZIENDE  
*presentazioni e briefs*

# 12 aziende coinvolte nei seguenti settori produttivi

- ILLUMINAZIONE A LED E FIBRA OTTICA
- RESINE E MATERIE PLASTICHE
- CERAMICA PER LA TAVOLA E LA CASA
- COMPLEMENTI DI ARREDO IN GHISA METALLI AFFINI E FERRO BATTUTO
- LEGNO FALEGNAMERIA
- MATERIALI LAPIDEI
- MATERIALI PER LA BIOEDILIZIA DI DERIVAZIONE ORGANICA PAGLIA LIGNEI E TERRACRUDA
- PRODOTTI TESSILI PER LA CASA E PER LA PERSONA IN FIBRA NATURALE E CARTACEA

**complementareità e integrazione**

# ROSSORAMINA

Via Sane Vecchie, 82

55018 Segromigno in piano

Capannori (LU)

Tel. + 39 340 4903527

info@rossoramina.com

Contact: Federica Cipriani, Stefano Gambogi

**www.rossoramina.com**



**ROSSORAMINA: scheda azienda**

**[www.rossoramina.com](http://www.rossoramina.com)**

**Settore di attività:** Ceramica

**Tipologia di produzione:** Progettazione e realizzazione di oggetti in ceramica privilegiando in particolare la tecnica di **pressatura a stampo, tornitura manuale** e la **decorazione a pennello e tridimensionale**

**Prodotto realizzato:** Oggetti per l'arredo della tavola, oggetti d'uso, illuminazione, complementi di arredo

**Mercati di riferimento dal punto di vista geografico:** Italia, Giappone

**Nuovi mercati geografici che l'azienda vorrebbe esplorare:** Europa, America

**Clientela attuale:** Privati, negozi

RossoRamina è una manifattura ceramica italiana che si distingue nel far l'utile bello, dando un **valore funzionale** ma anche poetico alle **collezioni per la tavola**, ai **complementi d'arredo**, all'**illuminazione**.



## ROSSORAMINA: brief progettuali

[www.rossoramina.com](http://www.rossoramina.com)

L'azienda è interessata allo sviluppo di collezioni per la tavola che applichino le **tecniche di lavorazione della tornitura** e della **pressatura** in particolare per i piatti (che l'azienda realizza con fornitori esterni), con **decorazioni a pennello** o **tridimensionali** (direttamente sulla creta per incisione, traforo o riporto).

In particolare le collezioni dovranno essere orientate per la **tavola, illuminazione**, utilizzando le **tecnologie led**, area **bagno**, tenendo conto anche di possibili **abbinamenti materici** presentati dalle altre aziende coinvolte in questo percorso. Tali collezioni dovranno essere orientate al **design** e all'**innovazione formale**.

Con questa premessa i temi sono i seguenti:

**Brief 1** - Progettazione di posti tavola a **forma rotonda**.

In particolare **piatto piano, fondo, piattino per frutta o dessert**.

L'attenzione durante la fase di progettazione dovrebbe essere posta soprattutto a **collezioni di decoro** in ottica d'**intercambiabilità**.

Il decoro dovrebbe essere caratterizzato da elementi d'ispirazione grafica, vintage, riuso e mescolanza di stili.





## ROSSORAMINA: brief progettuali

[www.rossoramina.com](http://www.rossoramina.com)

**Brief 2 - Progettazione di prodotti illuminanti in particolare da tavolo.** Progettazione di una lampada, che preservando le sue funzioni principali di illuminazione, curi in modo particolare la **congruenza formale applicata alle nuove sorgenti luminose**, in particolare il **led** e all'**abbinamento** della **ceramica**, materiale prevalente, a **metallo, legno, tessuti...**

### **Brief 3 - Progettazione di accessori per il bagno.**

Progettazione di collezioni per il bagno come: **portasapone, portaspazzolini, porta scopini wc, cornice-specchiera**, anche prevedendone **l'illuminazione integrata**, preferibilmente con **caratteristiche multifunzionali**.

La progettazione dovrebbe orientarsi alla realizzazione di collezioni orientate all'ironia e alla decorazione. Anche in questo caso vale l'abbinamento con altri materiali.

Per rimandi e approfondimenti sulle tecniche di lavorazione Rossoramina consulta il loro sito nella sezione miramare.

[www.rossoramina.com](http://www.rossoramina.com) **SEZIONE MIRA-ME**



# IDIHA DESIGN

Via Nuova 134  
56019 Vecchiano, Pisa  
Tel +39 050 804327  
Contact: Lisa Cotrozzi  
**[info@idihadesign.com](mailto:info@idihadesign.com)**  
**[www.idihadesign.com](http://www.idihadesign.com)**



## IDIHA DESIGN: scheda

[www.idihadesign.com](http://www.idihadesign.com)

**Settore di attività:** Materie plastiche

**Tipologia di produzione:** Stampaggio rotazionale

**Prodotto realizzato:** Mobili e complementi di arredo in polietilene orientati al design, prevalentemente destinati all'arredamento di spazi esterni o di particolari spazi interni come SPA, alberghi, ristoranti ed uffici. A dare un carattere ancora più distintivo ai vari modelli, la possibilità di essere illuminati dall'interno: questo permette di creare nuove soluzioni d'arredo e di fornire soffusi giochi di luce e di colore, oltre che abbinare nel migliore dei modi estetica e funzionalità. I prodotti di punta in polietilene sono: SurfChaise lounge ergonomica; Helix Tavolino/Pouf illuminabile dall'interno; Tosca, Poltrona illuminabile dall'interno; Rondine, Divano illuminabile dall'interno; Dafne, Lampada da terra; Bluebell, Vaso polietilene e acciaio illuminabile dall'interno; Minù, Tavolino; Wave, Chaise Lounge ergonomica con braccioli laterali; Rub, Seduta/Tavolino/Portaoggetti; Flub, Fioriera illuminabile dall'interno; Viva, Poltrona; Sally, Corpo illuminante sferico; MilanoTorino, Banco bar e prolunga componibili e illuminabili dall'interno; Loop, Sistema doccia.

**Mercati di riferimento dal punto di vista geografico:**

Italia, Europa, Sud africa, Brasile, Stati Uniti, India

**Clientela:** Privati, alberghi, nautical, negozi, ristorazione, altro.

**Target dal punto di vista socio-demografico:** Età media tra i 30 - 50, con capacità di spesa elevata.





## IDIHA DESIGN: brief progettuali

[www.idihadesign.com](http://www.idihadesign.com)

Il progetto Idiha nasce dall'esigenza di sviluppare e rendere concrete le idee creative di uno staff altamente qualificato, **costituito da tecnici specializzati, architetti, designer** e da una azienda leader nel **settore dello stampaggio rotazionale**, che garantisce i più alti standard qualitativi in fase produttiva. Gli arredi Idiha seguono uno stile **minimale** ed armonico, un concetto estetico che si sviluppa per dare vita ad elementi dal design raffinato da poter inserire perfettamente in ogni contesto, **outdoor** ma anche **indoor** all'interno di abitazioni dal design moderno.

L'azienda è interessata a sviluppare **nuove versioni** a **partire** dagli **articoli** della **propria collezione** e anche **riutilizzando gli stampi di produzione esistenti** con declinazioni ed eventuali modifiche.

*Con questa premessa i temi sono i seguenti:*

**Brief 1 - Corpo illuminante.** Progettazione di una lampada da terra o complementi di arredo illuminanti, anche attraverso una **rivisitazione della sfera Sally** o della lampada da terra **Dafne**.

**Brief 2 - Oggetto Icona - complemento di arredo o accessorio.**

Progettazione di **piccoli o medi oggetti** senza uno **specifico uso e funzione**, con **elevato valore simbolico** rappresentativi della **filosofia Idiha Design** per la collezione 2013.

**Brief 3 - Sedute Modulari.** Progettazione di una **collezione di divani** con **aspetti multifunzionali**, e con la possibilità di diventare anche dei tavoli. **Il contesto d'uso si riferisce soprattutto a spiagge o locali estivi**, la progettazione quindi dovrebbe considerare la possibilità degli **arredi** di **ottimizzare gli ingombri** e il **trasporto**.



# GRACCI LAURA

Via B. Buontalenti, 4  
52037 Sansepolcro (Ar)  
Tel. + 39 0575 742288  
info@lauragracci.com  
Contact: Laura Gracci  
**www.lauragracci.com**



## GRACCI LAURA: scheda azienda

[www.lauragracci.it](http://www.lauragracci.it)

**Settore di attività:** Tessuto

**Tipologia di produzione:** L'azienda produce con modalità della **sartoria tradizionale** per **produzioni artigianali** di pregio, **biancheria per la casa** e per la **persona**. Vengono utilizzate **macchine per il taglio e cucì**, con attenzione al **decoro** attraverso il **ricamo a macchina** e **applicazione di inserti tessili decorativi**. L'azienda svolge anche attività di produzione **conto terzi** per capi d'abbigliamento e di maglieria da esterno. Inoltre, su richiesta, **realizzano campioni** per forniture di **articoli personalizzati** per agriturismi, alberghi, bar, ristoranti e accessori per la casa come tende ed altre applicazioni personalizzate a richiesta del cliente.

**Prodotto realizzato:** Prodotti tessili con **materiali naturali** di **pregio** in particolare per l'area **cucina** e area **pranzo**, tovaglie, tovagliette, runner, tovaglioli, centrotavola, sottobicchieri, portatovaglioli, tende; area **bagno** in cotone a nido d'ape e spugna, asciugamani, set da bagno, teli, accappatoi; prodotti tessili **per bambini**, asciugamani accappatoi, teli etc...

**Mercati di riferimento dal punto di vista geografico:**

Italia, soprattutto Toscana

**Nuovi mercati geografici che l'azienda vorrebbe esplorare:**

Europa

**Clientela:** Privati, negozi

**Target dal punto di vista socio-demografico:** Età media tra i 30 - 50, con capacità di spesa medio-alta





## GRACCI LAURA: brief progettuali

[www.lauragracci.it](http://www.lauragracci.it)

L'azienda è interessata a sviluppare nuove tipologie di prodotto valorizzanti la **naturalità** e la **scelta** dei **tessili** sia la decorazione attraverso **ricami** e **applicazioni**. Inoltre l'azienda è interessata a sviluppare progetti che riescano a **combinare** al **tessile**, **altri materiali** come **legno, metallo, ceramica, plastiche...** espressione delle maestranze coinvolte nel progetto. Con questa premessa i temi sono i seguenti:

**Brief 1 - Sistema di sedute a prevalenza tessili**, come ad esempio cuscini, pouf, sgabelli bassi... per la **casa o l'outdoor** (terrazze e giardini privati). La progettazione dovrà orientarsi sullo studio di **sedute informali** che a partire dall'idea di cuscino possano strutturarsi in collezioni morfologicamente più evolute.

**Brief 2 - Sistema di illuminazione a led o fibra ottica** capace di valorizzare la **morbidezza** e **naturalità** dei tessuti. Al contempo i progetti dovranno essere capaci di **conformarsi trasversalmente** per i diversi **ambiti abitativi**, area **living, notte, bagno...** e capaci di combinare al tessuto altri materiali come ad esempio **metallo, ceramica, tessuti in carta**.



# A.R.I.A FAMILIARE onlus

Via Botinaccio, 37

50056 Bobolino, Montelupo Fiorentino (FI)

Tel. + 39 339 7342843

sara.gracci@hotmail.it

Contact: Sara Gracci

**[www.edilpaglia.it](http://www.edilpaglia.it)**





## A.R.I.A Familiare: scheda azienda

[www.edilpaglia.it](http://www.edilpaglia.it)

**Settore di attività:** Legno, paglia, argilla, materiale di recupero

**Tipologia di produzione:** l'associazione fornisce strumenti operativi a tutti gli auto costruttori per poter realizzare la propria abitazione con l'utilizzo di materiali locali e naturali. Pur utilizzando materiali poveri, le tecniche utilizzate consentono di raggiungere alte prestazioni di efficienza energetica e comfort ambientale attraverso soluzioni sostenibili.

**Prodotto realizzato:** realizzazione di **manufatti edili per civile abitazione** attraverso l'utilizzo di **materiali di recupero e naturali** come **balle di paglia e terra cruda**. In particolare edifici edili con struttura in legno, con tamponatura con balle di fieno e intonaco realizzato attraverso l'utilizzo della terra cruda.

**Mercati di riferimento dal punto di vista geografico:** Italia.

**Nuovi mercati geografici che l'azienda vorrebbe esplorare:** Mercati esteri in particolare orientati alla realizzazione di cantieri scuola per l'autocostruzione di unità familiari.

**Clientela:** Privati

**Target dal punto di vista socio-demografico:** Età media tra i 30 - 60 anni, con capacità di spesa intorno ai 40.000 euro



## A.R.I.A Familiare: brief progettuali

[www.edilpaglia.it](http://www.edilpaglia.it)

L'associazione è interessata ad approfondire linee progettuali sul tema dell'**autocostruzione** in ambito **outdoor** per **spazi privati e pubblici**. L'utilizzo di **materiali di natura organica**, di **riciclo e combinati** a **materiali** espressioni delle altre **aziende coinvolte** in **Scenari** sono caratteristiche che la progettazione dovrà tener conto per la definizione delle proposte. Altro fattore progettuale è l'**integrazione della naturale crescita delle piante** come elemento caratterizzante per la **definizione degli arredi**. In particolare l'associazione è interessata a sviluppare progetti che prevedano l'utilizzo del **legno**, sia di recupero (come **pallet**) o da **coltivazione**, combinato **con altri materiali**, come ad esempio **metalli e affini, tessuto** etc...

Con questa premessa i temi sono i seguenti:

**Brief 1 - Studio di tipologie innovative di portabiciclette**, attraverso l'utilizzo di materie prime naturali e/o di scarto unite a processi di lavorazioni artigianali e industriali. Combinazione del legno di recupero o da coltivazione, combinato con i metalli.

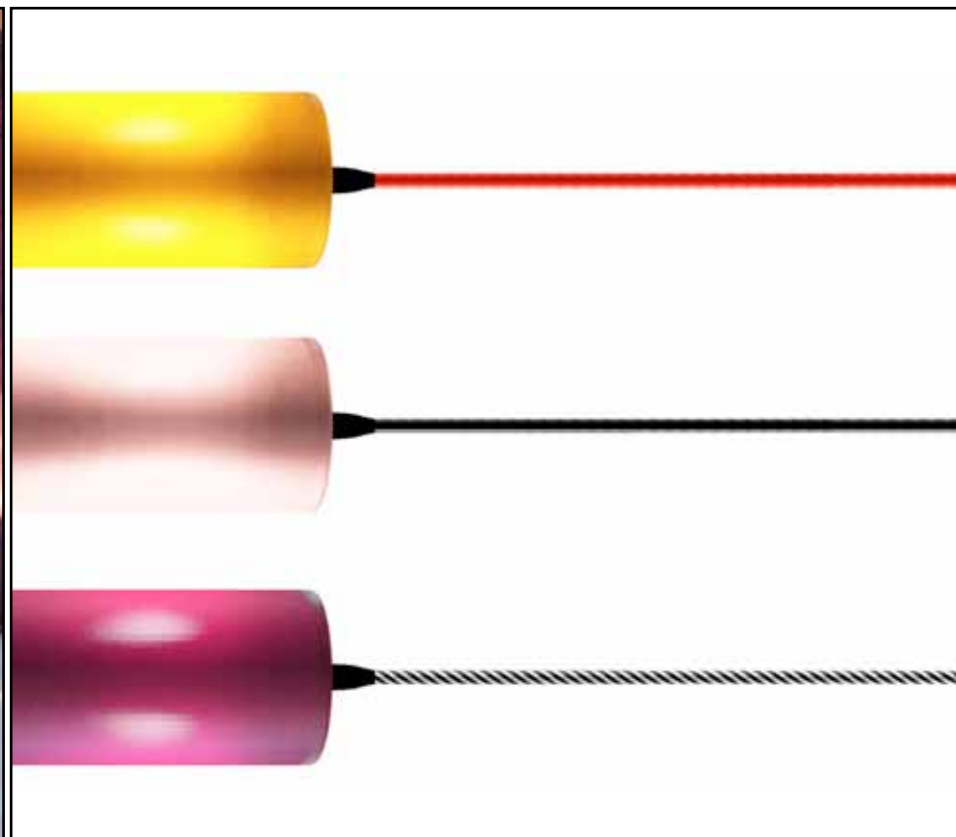
**Brief 2 - Studio di tipologie innovative di sedute collettive**, (anche ludiche) in genere, **per parchi e giardini** con materie prime di origine organica e/o di scarto unite a processi di lavorazione artigianali industriali. Combinazione del legno di recupero o da coltivazione, combinato con altri materiali.





# RE+BY MARIPLAST

Via Guido Rossa, 41  
51037 Montale (PT) - Italy  
Tel. +39 0573-950230  
info@mariplast.com  
Contact: Fabia Romagnoli  
**www.repiu.it**



## RE+: scheda azienda

[www.repiu.it](http://www.repiu.it)

**Settore di attività:** Materia plastiche

**Tipologia di produzione Mariplast:** Produzione di **supporti in plastica** per l'industria tessile attraverso **stampaggio ad iniezione**.

**Prodotto realizzato da Re+:** Sistema di illuminazione costituito da un'anima di una rocca di plastica, oggetto utilizzato originariamente per tingere i filati.

**Mercati di riferimento dal punto di vista geografico:** La commercializzazione è iniziata da poco. Primi contatti con Germania USA, Turchia.

**Nuovi mercati geografici che l'azienda vorrebbe esplorare:** Nord Europa, USA, Turchia

**Clientela:** Privati, alberghi, negozi, ristorazione.

L'azienda **realizza supporti in plastica per tutte la fasi di lavorazione del filato**: preparazione alla filatura, filatura (ring, open-end, selfacting), torcitura, roccatura e tintoria in rocche, utilizza una vasta scelta di materie prime, a partire dal normale **polipropilene** fino a materiali speciali quali il **Duraplast HT**, della famiglia dei **tecnopolimeri**. Nel **2010 nasce del marchio Re+**, che propone una collezione di **oggetti per l'illuminazione** che hanno, come **diffusore le rocche di plastica**, utilizzate per la tintura dei filati. **Realizzate in plastica riciclabile e riciclata da scarti di lavorazione**, viene prodotta **in tutte le parti plastiche nello stesso stabilimento**. Il corpo illuminante è una luce LED (di 7W), è priva di mercurio, è a bassa emissione di CO<sub>2</sub>, non ha costo di manutenzione, ha durata praticamente illimitata, 40.000 ore contro 2000 dell'alogeno



## RE+: brief progettuali

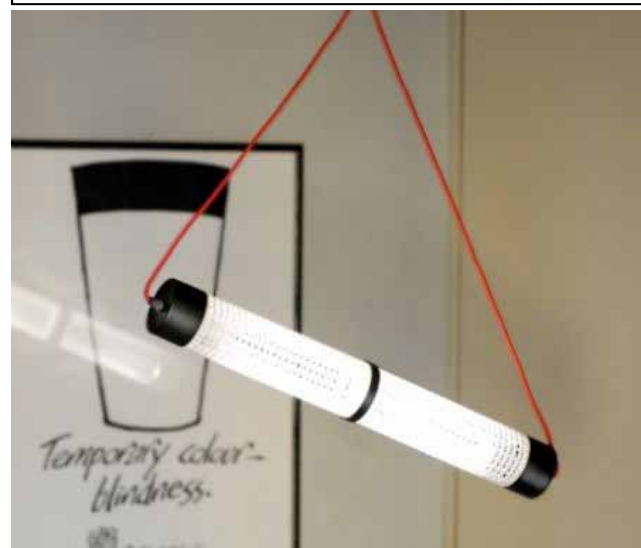
[www.repiu.it](http://www.repiu.it)

L'azienda è interessata a sviluppare prodotti per l'ambiente domestico attraverso il **riutilizzo di elementi impiegati nel settore tessile**, gli oggetti dovranno essere **caratterizzati da un elevato contenuto di flessibilità, trasversalità e modularità** con grande attenzione al contenimento del prezzo finale del prodotto per garantire una larga distribuzione.

Con questa premessa i temi sono i seguenti:

**Brief 1 - Sistemi** per l'**illuminazione** a led e **complementi** di arredo per la casa.

Gli oggetti dovranno essere concepiti come **sistemi** con elevate caratteristiche di **flessibilità, trasversalità e modularità**. Nel progetto Re+, infatti, le luci hanno colori intercambiabili e possono essere assemblate in modi diversi. La progettazione dovrà porre molta attenzione al design senza trascurare gli aspetti legati al prezzo finale del prodotto. L'azienda, infatti vorrebbe realizzare prodotti che coniughino design-innovazione-ecocompatibilità e accessibilità, garantendo una distribuzione del prodotto su ampia scala. E' previsto anche il **connubio congruente** con altri materiali, espressione delle maestranze coinvolte nel progetto, come: **tessuto, legno, ferro...**





# ASSOCIAZIONE MULTI CULTI

(Diamantina Palacios Tessitura)

Via G. Raddi, 10  
50126 Firenze  
Tel. +39 055 688643  
info@multiculti.it  
contact: Diamantina Palacios  
**www.multiculti.it**



**Ass. Multi Culti Diamantina Palacios: scheda**

**[www.multiculti.it](http://www.multiculti.it)**

**Settore di attività:** Tessuto

**Tipologia di produzione:** Tessitura con **telaio manuale** attraverso l'utilizzo di **fibre naturali**, con particolare attenzione ai metodi di tintura.

**Prodotto realizzato:** Tessuti per **abbigliamento, accessori moda, arredamento**, scialli, sciarpe, borse, scamicciati, poncho, tappeti.

**Mercati di riferimento dal punto di vista geografico:**

Italia

**Clientela:** Privati, in particolare turisti italiani, tedeschi, inglesi e nord-americani

**Target dal punto di vista socio-demografico:** Età media tra i 25 - 50, con capacità di spesa alta

L'associazione, tra i suoi molteplici obiettivi, promuove la **creatività femminile** attraverso il **sostegno** delle attività **artigianali** delle **donne del sud del mondo**. I manufatti tessili sono realizzati al **telaio manuale** con **fibre naturali**, quali lane **garfagnina, casentinese, merinos, alpaca, cachemire, seta grezza** e **cotoni colombiani, lino, canapa e cotone grezzo**. Tutti i materiali utilizzati sono certificati e ottenuti dalla filiera corta. Per la tintura delle fibre vengono utilizzate tinte e polveri vegetali: **mallo di noce, clorofilla, buccia di cipolla, fichi d'india, indaco, curcuma, zafferano, legno rosso del Brasile, melograno, mirto e robbia**. I mordenzanti usati sono di origine naturale: **cremor tartaro, allume, acido acetico, sali**. Inoltre è attiva una collaborazione con CNR Ibimet e la Facoltà di Scienze Farmaceutiche dell'Università di Firenze per la realizzazione di un protocollo sulle tinture naturali.





## Ass. Multi Culti - Diamantina Palacios: scheda

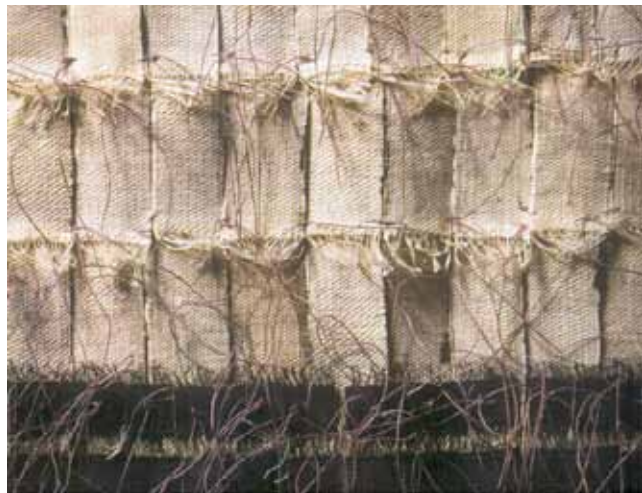
[www.multiculti.it](http://www.multiculti.it)

L'associazione vorrebbe sviluppare **prodotti tessili innovativi** per abbigliamento, accessori moda, arredamento, **coniugando il tessile** anche con **altri materiali espressione delle maestranze coinvolte nel progetto**, come ad esempio **resine, legno, metallo...**

Con questa premessa i temi sono i seguenti:

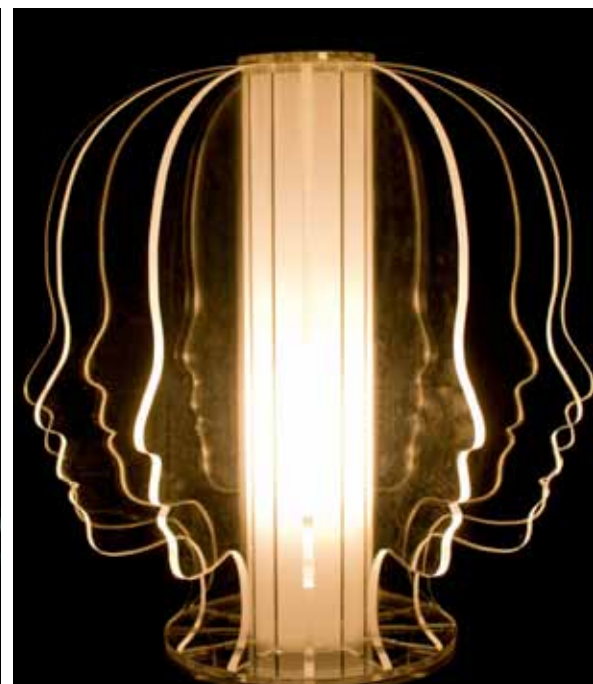
**Brief 1 - Principio** dei **telai funzionali rigidi**, può essere la linea guida per la progettazione di oggetti d'uso come, **separè, sedute, illuminazione**, dove la **componente tessile manuale** possa essere valorizzata, contribuendo nel caso di alcune tipologie, ad attivarsi anche come diffusore e modulatore del flusso luminoso.

**Brief 2 - Rigido e flessibile**, è la linea guida per la definizione di **tipologie innovative** per **accessori moda e abbigliamento**, da sviluppare anche in ottica di gioielli flessibili. Le collezioni possono ispirarsi anche alle seguenti tipologie borse, cagoule, pettorine. Anche in questo caso gli elementi tessili possono essere combinati ad altri materiali.



# 3G LED

Via Val di Bisenzio, 140/a  
59021 Vaiano (PO)  
Tel. +39 057437726  
info@3g-florence.it  
Contact: Michele Biancalani  
**www.3g-florence.it**



### 3G: scheda azienda

[www.3g-florence.it](http://www.3g-florence.it)

**Settore di attività:** Complementi di arredo, illuminazione, materie plastiche.

**Tipologia di produzione:** L'azienda utilizza per la produzione **materiali plastici** come i **metacrilati** e/o **policarbonati in lastra** e altre **materie plastiche** per la tecnica produttiva della **termoformatura**.

**Prodotto realizzato:** Il prodotto di punta è l'ombrello luminoso, **Lumino** che ha ottenuto il brevetto europeo, inoltre l'azienda produce **lampade da arredamento**, che l'utilizzo delle nuove **sorgenti luminose** in particolare **diodi led di ultima generazione** controllati da **circuiti elettronici appositamente progettati**.

L'azienda sviluppa e realizza prodotti innovativi **coniugando tecnologie elettroniche al design**. Ogni prodotto è concepito nell'ottica della **durabilità** e dell'**ottimizzazione delle prestazioni luminose** con il **minimo dell'energia applicata**.

Ogni prodotto è rigorosamente **made in Italy** ed è protetto da copyright e da brevetti internazionali.

**Mercati di riferimento dal punto di vista geografico:**

Italia

**Nuovi mercati geografici che l'azienda vorrebbe esplorare:**

Europa

**Clientela:** privati, c/o terzi, alberghi, negozi...

**Target dal punto di vista socio-demografico:** Età media dai 25 ai 50 anni con capacità di spesa medio-alta





### 3G: brief progettuali

[www.3g-florence.it](http://www.3g-florence.it)

L'azienda è interessata a sviluppare **sistemi innovativi nell'ambito dell'illuminazione**, capaci di **coniugare** le **tecnologia elettroniche**, al **design**. Inoltre l'azienda è interessata al **connubio** con altri **materiali**, espressione delle **maestranze coinvolte nel progetto**.

*Con questa premessa i temi sono i seguenti:*

**Brief 1 - Sistemi di illuminazione** con utilizzo di **diodi led o fibra ottica**, controllati da **circuiti elettronici**.

La progettazione dovrà tener conto dei materiali **consolidati dalla produzione aziendale, metacrilato e/o policarbonato in lastra**, abbinati anche ad altri materiali.

**Brief 2 - Studio di declinazioni progettuali** per **Lumino** (ombrello con asta luminosa). In particolare si richiede la ricerca di **nuovi scenari di utilizzo e sviluppi applicativi** per i **componenti luminosi** che lo costituiscono.



# ATTUCCI MARMI

Via FOLONICA, 47  
51039 QUARRATA (PT)  
Tel +39 0573 774524  
Contact: Attucci Michele  
attumar@alice.it



## ATTUCCI MARMI: scheda azienda

**Settore di attività:** Marmo e materiali lapidei.

**Tipologia di produzione:** La **flessibilità produttiva** e le **lavorazioni tradizionali** sui lapidei sono le caratteristiche dell'azienda. In particolare l'azienda lavora con i **lapidei in lastra** praticando le **tecniche di taglio a getto d'acqua, smerigliatura, texturizzazioni superficiali** tramite **interventi manuali a scalpello e sabbiatura**.

**Prodotto realizzato:** L'azienda lavora prevalentemente sul tema della **personalizzazione**, su **richiesta del cliente finale, imprese, architetti designers**. In particolare realizza **rivestimenti in pietra e marmi** per l'**edilizia, complementi di arredo per l'ambiente domestico e collezioni per l'arte funeraria**

**Mercati di riferimento dal punto di vista geografico:**

Italia, Toscana in particolare Pistoia, Prato, Firenze

**Nuovi mercati geografici che l'azienda vorrebbe esplorare:**

Europa

**Clientela:** Privati, aziende, c/o terzi, negozi

**Target dal punto di vista socio-demografico:** Età media da i 40 - 60 con capacità di spesa medio alta.



## ATTUCCI MARMI: brief progettuali

L'azienda è interessata a **sviluppare prodotti innovativi** orientati all'definizione di strategie sulla **personalizzazione del prodotto** e capaci inoltre di **combinare ai lapidei le tecnologie**, in particolare le **nuove sorgenti luminose** come **led, fibra ottica, fotovoltaico**. Allo stesso tempo l'azienda è interessata a sviluppare collezioni che **coniughino ai lapidei altri materiali** come, **legno, metallo, tessili...** espressione delle **maestranze coinvolte nel progetto**.

*Con questa premessa i temi sono i seguenti:*

**Brief 1 - Progettazione** di **arredi** per **esterno** (giardino, parchi pubblici e privati) ed **interno** (pannelli radianti, separè...), capaci di definire in maniera congruente le tipologie di prodotto in modo da valorizzare le **prestazioni del materiale lapideo**, come **pesantezza, solidità, durabilità, senso storico...** capaci inoltre di coniugare ai lapidei il **legno e metallo...**

**Brief 2 - Sistemi** per **illuminazione** con utilizzo delle **nuove sorgenti luminose**, capaci di **valorizzare** nei decori, anche le **doti di semitrasparenza** di alcuni **marmi toscani**.

**Brief 3 - Sistema** di **prodotti integrabili e combinabili** per l'**arte funeraria**, in cui la **strategia di personalizzazione del prodotto** venga **prevista e strutturata** per proposte innovative.



# BIAGIOTTI MARIO & FIGLI

Via I Maggio, 1  
Pienza, Siena  
Tel. +39 0578 748478  
[biagiottipienza@libero.it](mailto:biagiottipienza@libero.it)  
Contact: Alfredo Biagiotti  
[www.biagiottipienza.com](http://www.biagiottipienza.com)





## BIAGIOTTI MARIO & FIGLI: scheda

[www.biagiottipienza.com](http://www.biagiottipienza.com)

**Settore di attività:** Ferro

**Tipologia di produzione:** La lavorazione del ferro, avviene prevalentemente a mano, utilizzando martello e incudine, i martelli, spesso vengono appositamente costruiti e forgiati per lavorazioni specifiche. Il ferro viene messo sul fuoco e portato a temperatura per poter essere plasmato secondo le regole tradizionali della forgiatura. Inoltre l'azienda fa riferimento anche alle attuali tecniche di lavorazione dei metalli come la fusione, il laser...

**Prodotto realizzato:** Il punto forte dell'azienda è la richiesta di prodotti su misura. Ogni singolo prodotto, parte da un progetto disegnato a misura reale, successivamente viene scelto il tipo di ferro a seconda dell'oggetto da realizzare. La produzione è ampia, candelabri, torchiere, complementi di arredo per il camino, alari, parascintille, lampadari ai supporti per le bandiere, antiche insegne cittadine, riproduzione in stile di pezzi d'arredo e complementi per la casa e il giardino.

**Mercati di riferimento dal punto di vista geografico:**

Italia, Nord Europa, Nord america, Australia, Giappone

**Nuovi mercati geografici che l'azienda vorrebbe esplorare:**

Asia, sud America

**Clientela attuale:** Privati, negozi

**Target dal punto di vista socio-demografico:** Età media 50-60 anni, con capacità di spesa medio-alta



## BIAGIOTTI MARIO & FIGLI: brief progettuali

[www.biagiottipienza.com](http://www.biagiottipienza.com)

L'azienda è interessata a **sviluppare processi** e **prodotti innovativi** che riescano a **valorizzare** la **lavorazione** del **ferrobattuto combinato** a **tecnologie consolidate contemporanee**, come **fotovoltaico, led e fibra ottica**. Allo stesso tempo l'azienda è interessata al **connubio** del **metallo** con altri **materiali** come **legno, lapidei, tessuti...** espressione delle **maestranze coinvolte nel progetto**.

*Con questa premessa i temi sono i seguenti:*

**Brief 1** - **Sistema di illuminazione per interno**, a parete, sospensione, pianta-na da tavolo, con **sorgenti luminose a led o fibra ottica**.

**Brief 2** - **Sistema di illuminazione per outdoor**, per ambienti pubblici e privati con **sorgenti luminose a led o fibra ottica, con alimentatori fotovoltaici**.

**Brief 3** - **Studio e progettazione di elementi per arredo urbano**, come contenitori per la raccolta differenziata, panchine, elementi illuminanti... che utilizzino **alimentatori fotovoltaici**.





# NESI TESSILE

Via Virginio, 136 Loc. Baccaiano

50025 Montespertoli (FI)

Tel. +39 0571 671114

infonesi@nesitessile.it

contact: Giulio Nesi, Daniele Boldrini

**www.nesitessile.it**





## **NESI TESSILE: scheda**

[www.nesitessile.it](http://www.nesitessile.it)

**Settore di attività:** Tessuti in carta tessile

**Tipologia di produzione:** L'azienda **accentra l'intero ciclo produttivo**, realizzando i tessuti con materie prime nazionali e sperimentando sui filati sistemi di tessitura, filatura e coloritura innovativi. Inoltre l'azienda applica controlli qualitativi eseguiti da laboratori mondiali accreditati.

Uno dei prodotti di successo è stato, nel 1979, Sediabella, il coprisedia naturale per proteggere le sedie di casa, la collezione si è arricchita con accessori per la casa. **I tessuti ed i manufatti** sono presenti nel settore dell'**arredamento**, nell'**industria cartotecnica**, nella **calzatura**, **borsetteria**, nel **settore casalingo** e degli **accessori auto**.

**Prodotto realizzato:** Tessuti, tessuti jacquard in carta

**Mercati di riferimento dal punto di vista geografico:**

Stati Uniti, Sud Est Asiatico, America Latina, Europa

**Clientela:** Alberghi, nautica, aziende di borse e calzature

**Target dal punto di vista socio-demografico:**

Età media tra i 30 - 60, con capacità di spesa media



## NESI TESSILE: brief progettuali

[www.nesitessile.it](http://www.nesitessile.it)

L'azienda è interessata allo **sviluppo di prodotti innovativi** che rispondano anche a **nuove destinazioni d'uso** e allo stesso tempo **reinterpretino il tessuto in carta**, anche attraverso il **connubio con altri materiali espressione delle maestranze coinvolte nel progetto**. Il tessuto in carta, prodotto sostenibile, negli ultimi anni ha perso il suo utilizzo come prodotto semilavorato, sostituito dalla plastica, l'azienda vorrebbe quindi **individuare, nuovi utilizzi** che possano **reimpiegare il tessuto in carta** per la realizzazione di **nuove tipologie di prodotto**

*Con questa premessa i temi sono i seguenti:*

**Brief 1 - Prodotti finiti dedicati alla tavola**, tovagliette, sottopiatti, grembiuli, sottopentola...

**Prodotti finiti zona notte e living** testate per letto, lampade, cuscineria, plaid decorativi promozionali in particolare per il contract. **Prodotti finiti area bagno** tende, tappeti, contenitori...

**Brief 2 - Linea fai da te**, collezione di prodotti destinati al fai da te e al wallcoverings attraverso la progettazione di prodotti destinati al decoro dell'ambiente domestico. Possono essere studiate **linee di decori a partendo da tecniche di stampa digitale, laser**, tenendo conto delle **texture** e della **matericità del supporto**.

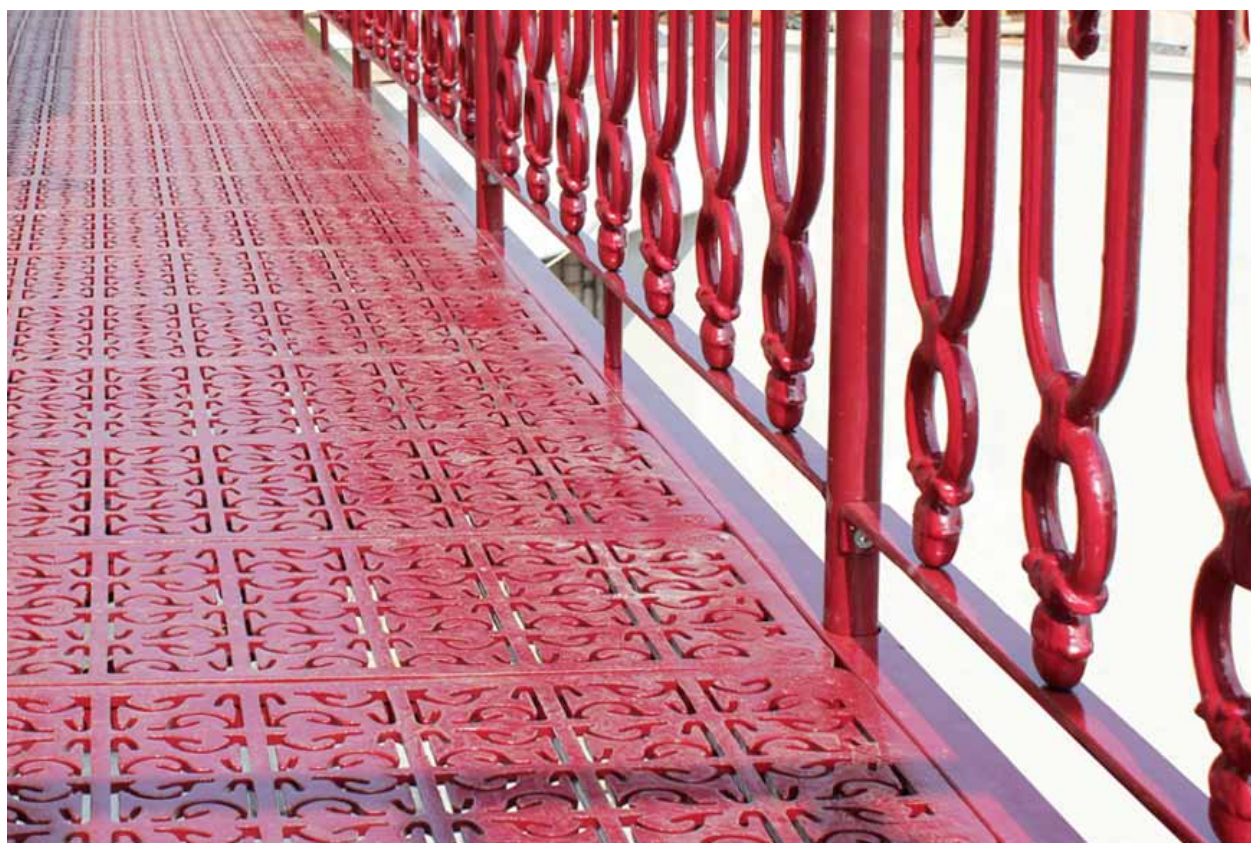
**Brief 3** - Progettazione di **accessori moda** per il **genere femminile** orientati alla realizzazione di **borse e calzature**.





# GHISE ARTISTICHE TOSCANE

Loc. Ponte alla Ciliegia 32a  
Marginone - Altopascio (Lucca)  
Tel. +39 0583 286815  
info@ghieseartistiche.it  
Contact: Sabrina Biagioli  
**www.ghieseartistiche.it**





## GHISE ARTISTICHE TOSCANE: scheda

[www.ghiseartistiche.it](http://www.ghiseartistiche.it)

**Settore di attività:** Metalli e affini, ferro, acciaio e derivati

**Tipologia di produzione:** Attività di **fusione** e **forgiatura** di **ghisa, ferro, alluminio** e **acciaio**. L'azienda produce articoli **principalmente in fusione di ghisa**, ma anche **in alluminio, ferro e acciaio**, prevalentemente per **arredamenti esterni** sia **privati** che **pubblici** e anche per **ambienti interni**. Alla tradizione artigianale della fusione e della forgiatura unisce l'utilizzo di tecniche moderne nel trattamento per esterni e nella verniciatura per ottenere prodotti sempre più pratici e durevoli nel tempo.

- **Realizza** - strutture e articoli su disegno del progettista, per enti pubblici e clienti privati.
- **Riproduce** - articoli in ghisa da pezzi originali, attività richiesta soprattutto nelle ristrutturazioni.

L'accurato processo produttivo, che inizia con la fusione di materiali di prima qualità, si completa con un particolare trattamento di finitura articolato in quattro fasi:

- **Preparazione** - dopo la fusione e le successive fasi di granigliatura e sbavatura, ogni singolo componente viene sabbiato per eliminare eventuali residui ed ossidazioni, e così è preparato per le fasi successive: granigliatura, sabbiatura
- **Fosfatazione** - processo di preverniciatura suddiviso in 11 fasi distinte: ammorbidente, presgrassaggio, sgrassaggio, primo lavaggio, attivazione, fosfatazione, sali di zinco, secondo lavaggio in acqua con rinnovo continuo, passivazione, terzo lavaggio in acqua demineralizzata, asciugatura in forno, raffreddamento.
- **Cataforesi** - suddivisa in 6 fasi: elettrodeposizione catodica ad immersione, primo lavaggio a spruzzo ultrafiltrato di ricircolo, secondo lavaggio a spruzzo ultrafiltrato puro, terzo lavaggio con acqua demineralizzata di ricircolo, ultrafiltrato puro, essiccazione in forno, raffreddamento
- **Verniciatura** - quattro fasi di verniciatura eseguite in forno statico; deposizione di vernice a polveri mediante pistola elettrostatica: cottura, essiccazione, raffreddamento.



## GHISE ARTISTICHE TOSCANE: scheda

[www.ghiseartistiche.it](http://www.ghiseartistiche.it)

**Prodotto realizzato:** I prodotti di punta sono **arredi esterni in ghisa, ferro e alluminio**; tavoli, sedie, panchine. **Arredi urbani** in **ghisa e acciaio**, dissuasori, cestini, porta rifiuti, fontane, cartelli pubblicitari, pensiline. **Arredi per interni**, scale in ghisa a chiocciola e lineari, elementi per ringhiera, lampioni, lanterne, sospensioni, piantane e arredi per camino.

**Mercati di riferimento dal punto di vista geografico:** Italia, in particolare centro nord.

**Nuovi mercati geografici che l'azienda vorrebbe esplorare:**  
Tutto il mercato estero

**Clientela:** Privati, enti pubblici (soprattutto comuni), architetti, designer, arredatori.

**Target dal punto di vista socio-demografico:** Età media tra i 40 - 50, con capacità di spesa medio alta - alta.





## GHISE ARTISTICHE TOSCANE: brief progettuali

[www.ghiseartistiche.it](http://www.ghiseartistiche.it)

L'azienda è interessata a sviluppare **nuovi prodotti** destinati all'**esterno** per **ambienti pubblici e privati**, **combinando** al **metallo** anche **altri materiali** come **legno, lapidei...** espressione **delle maestranze coinvolte nel progetto.**

*Con questa premessa i temi sono i seguenti:*

**Brief 1 - Sistema di arredi urbani** costituiti prevalentemente da un **colonnino dissuasore** e **posacenere aggregabile** alla **struttura in ghisa o acciaio**. Le dimensioni di riferimento di massima del colonnino dovranno essere iscritte in un'altezza compresa tra 100 e 110 cm e un diametro medio tra 5 e 8 cm. Il **posacenere** dovrà essere progettato in modo da essere **facilmente svuotabile** dagli operatori ecologici.

**Brief 2 - Collezione di posacenieri, autoportanti** (con piedistallo) e con **capacità di aggregazione** (predisposti per il fissaggio) a supporti come **alberi, pali, colonne.**

I posacenieri dovranno essere progettati sia per le **aree esterne di locali** per l'**intrattenimento**, come ristoranti, enoteche, sale gioco... sia per **parchi, giardini, piscine...** Sia per ambienti **interni pubblici** come sale gioco, club privati...





# FALEGNAMERIA ARTIGIANA

Via Tevere 11, Trav. Via Firenze

51039 Quarrata (PT)

Tel +39 0573-73006 -

Cell +39 347 3774875

info@falegnameriapacini.it

Contact: Francesco Pacini

**www.falegnameriapacini.it**



## **FALEGNAMERIA ARTIGIANA: scheda**

[www.falegnameriapacini.it](http://www.falegnameriapacini.it)

**Settore di attività:** Legno, imbottiti, complementi

**Tipologia di produzione:** Tecniche di lavorazione della falegnameria tradizionale in particolare del trattamento del legno massiccio.

**Prodotto realizzato:** Mobili e complementi di arredo da interni ed esterni come cucine, soggiorni, bagni e soprattutto di arredi per la realizzazione di pezzi unici e su misura.

**Mercati di riferimento dal punto di vista geografico:**  
Italia in particolare Toscana e Liguria

**Nuovi mercati geografici che l'azienda vorrebbe esplorare:**  
Implementare i mercati italiani e esteri

**Clientela:** Privati, aziende

**Target dal punto di vista socio-demografico:** Età media compresa tra i 40 - 50 anni con capacità di spesa medio alta.



## FALEGNAMERIA ARTIGIANA: brief progettuali

[www.falegnameriapacini.it](http://www.falegnameriapacini.it)

L'azienda è interessata a **sviluppare** e a **valorizzare prodotti innovativi** in cui il tema centrale ponga al centro la **naturalità** e le **caratteristiche** dell'**essenze lignee**, in **particolare** del **massello**.

Allo stesso tempo l'azienda è interessata al **connubio** del **legno** con altri **materiali** come, **lapidei, metallo, tessili...** espressione delle **maestranze coinvolte nel progetto**.

*Con questa premessa i temi sono i seguenti:*

**Brief 1 - Sistema di arredi da giardino multifunzione**, all'interno del quale potrebbe essere sviluppato un **carrello per giardino multifunzionale** con portavivande, barbecue elettrico o a gas, con ruote. Il progetto dovrebbe **combinare il legno** con **altri materiali** come **pietra** e **metalli**, e allo stesso tempo integrare sistemi energetici ottenuti da fonti rinnovabili come il **fotovoltaico**.

**Brief 2 - Studio** di un **sistema di ante** per **mobili contenitori** per l'ambiente **cucina, living, guardaroba** e **camera**. Lo studio dovrà prevedere l'utilizzo di **materiali alternativi** al **legno** come **tessili, carta, pietra...** per le superfici di **tamponamento**.

**Brief 3 - Studio e progettazione** di un **letto singolo trasformabile**, con **movimenti semplici ed intuitivi**, in **letto matrimoniale**. Lo studio dovrà prendere in considerazione la valorizzazione delle **texture lignee** in particolare del **legno di zebrano**.







DESIGN COMPETITION EDIZIONE 12/13

# scenari<sup>di</sup>9 INNOVAZIONE *Ingredienti*

**progetto a cura di** project by



Via S. Botticelli, 9/R  
50132 Firenze – Italia  
Tel. + 39 055 570627  
Fax + 39 055 572093  
[artex@artex.firenze.it](mailto:artex@artex.firenze.it)  
[www.artex.firenze.it](http://www.artex.firenze.it)

Orientamenti creativi e coordinamento generale  
Sabrina Sguanci - [s.sguanci@artex.firenze.it](mailto:s.sguanci@artex.firenze.it)  
*Artex Centro per L'Artigianato Artistico e Tradizionale della Toscana*

Segreteria organizzativa  
Katia Marzocchi - [artex@artex.firenze.it](mailto:artex@artex.firenze.it)  
*Artex Centro per L'Artigianato Artistico e Tradizionale della Toscana*

Referenti rapporti internazionali  
Ilaria Serafini - [i.serafini@artex.firenze.it](mailto:i.serafini@artex.firenze.it)  
Mariaelena Angeli - [mariaelena.angeli@artex.firenze.it](mailto:mariaelena.angeli@artex.firenze.it)  
*Artex Centro per L'Artigianato Artistico e Tradizionale della Toscana*

LE IMMAGINI RIPRODOTTE IN QUESTA PRESENTAZIONE, SONO UTILIZZATE A SCOPO DIDATTICO ILLUSTRATIVO, APPARTENENDO PER OGNI TITOLO DI PROPRIETÀ E UTILIZZO AGLI AUTORI ED EDITORI. NON POSSONO PERTANTO ESSERE OGGETTO DI UTILIZZI COMMERCIALI.