

Design for All

Politecnico di Milano _ Scuola del Design
corsi a scelta di I livello _ area umanistica
Avril Accolla

il Design for All (DfA)

è il progetto per la differenza umana, l'inclusione sociale e l'uguaglianza

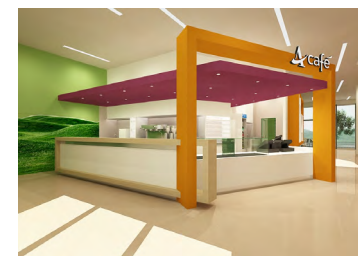
approccio _ criteri _ strumenti _ implementazione _ buone pratiche _ processo



processo Design for All (DfA) _ showcase a inviti + dibattito

- partecipazione di rappresentanti esterni di tutta la catena del valore, come ad es.:
 - . professionisti
 - . imprenditori
 - . manager
 - . divulgatori
 - . fornitori
 - . giornalisti
 - . etc.
- su temi di tutta la catena del valore, come ad es.:
 - . criteri del decisore privato
 - . criteri del decisore pubblico
 - . paletti industriali
 - . paletti scientifico-tecnologici
 - . paletti di distribuzione e logistica
 - . etc.

Autogrill



DESIGN
prodotto industriale

Mando - BTicino



DESIGN

prodotto industriale

Polyx Video- BTicino




ADI Compasso d'Oro
Award - Selection


DfA Start
Design for All

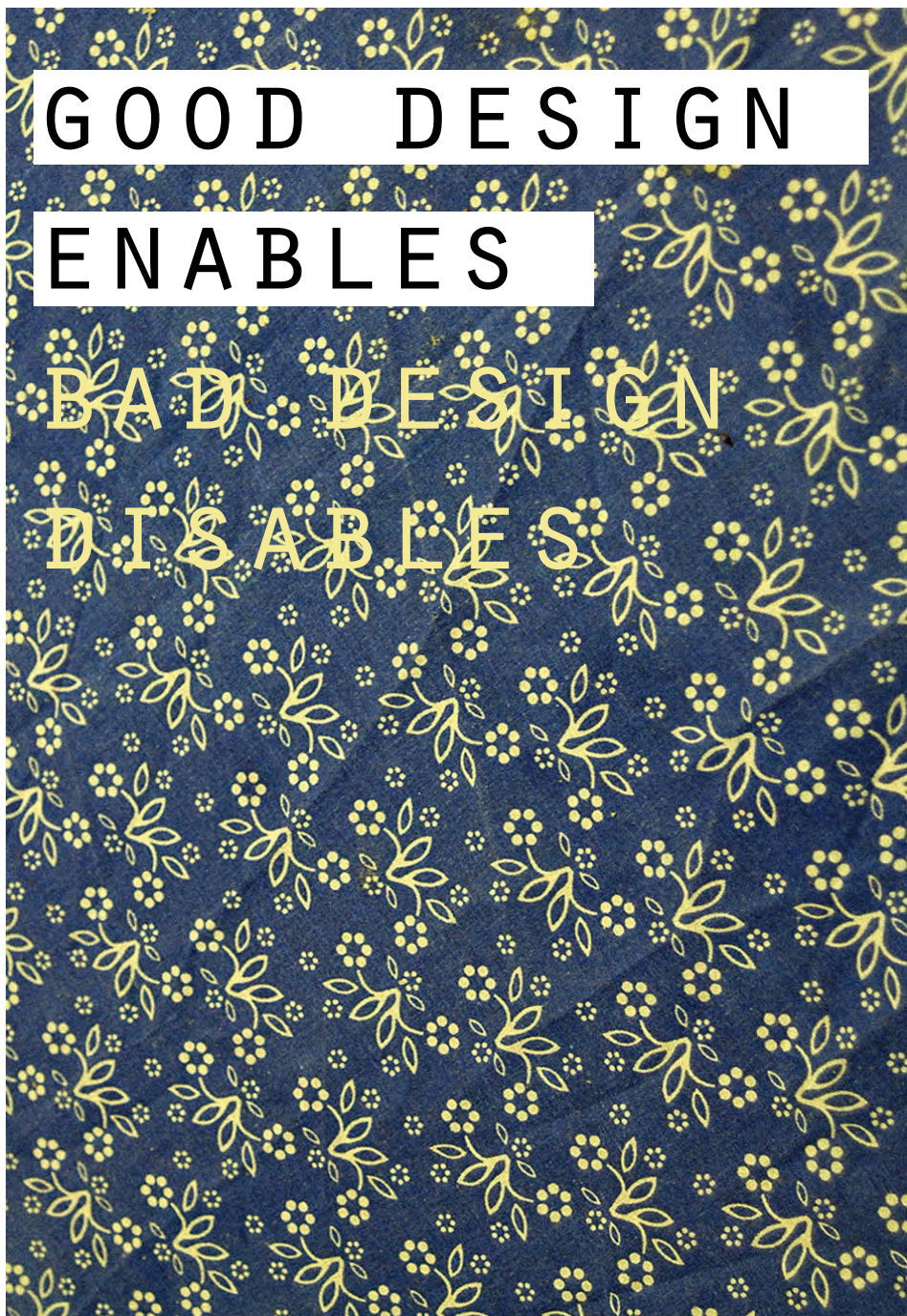
DESIGN

prodotto industriale

Polyx Audio - BTicino



ADI Compasso d'Oro
Award - Selection



DESIGN
comunicazione

Good design enable, bad design disable

Design for All - methodological proposition:
"good design enables, bad design disables"
Paul Hogan

World Design for All competition EIDD Design for
All Europe_2°

la sfida: progettare un abito for All

concorso Fashion In DfA _ giovani talenti per la moda etica rivolta all'uguaglianza, all'inclusione sociale e alla creatività

21 settembre - h.11.00
presso Frigoriferi Milanesi

ideatori



patrocinato



promosso



in collaborazione con





Categorie di concorso:



1. L'abito che cambia con la cultura, interpretandola:

il sedersi nelle diverse culture, il cibarsi nelle diverse culture, il dormire nelle diverse culture, il matrimonio infraculturale, la reinterpretazione quotidiana dell'abito da matrimonio.



2. L'abito che cambia taglia:

le diverse proporzioni, i diversi fenotipi, i diversi momenti della giornata (es: pre e post cenone di natale), i diversi momenti del ciclo biologico di vita (es: pre, durante e post gravidanza), i diversi momenti del



ciclo annuale delle stagioni, la crescita dei bambini.

3. L'abito modulare, componibile per eventi sempre diversi:

di ordine ludico/effimero (es. carnevale), di ordine rituale, diversi tipi di cerimonie.



4. L'abito da lavoro adattabile:

per diversi fisici, per diverse mansioni.



5. L'abito che si indossa con una mano.

Grazie Thanks

www.avrildesign.com

www.dfaitalia.it

www.designforalleurope.org