

Corso: **INTERSEZIONI MILANESI. ARTE, DESIGN, COMUNICAZIONE**

Docente: NON DEFINITO

Semestre: 2°

Lingua di erogazione: ITALIANO

N° max studenti ammessi: 100 POLIMI + 10 ERASMUS

Modalità d'esame per non frequentanti: SI/NO

Prodotto	Interni	Comunicazione	Moda
✓	✓	✓	✓

INTERSEZIONI MILANESI: ARTE, DESIGN, COMUNICAZIONE

Il design e Milano, Il design è Milano. Le Triennali e le Fiere Campionarie, il Salone del mobile e il Fuorisalone, La Rinascente e il Compasso d'Oro, l'Associazione per il Disegno Industriale (ADI) e le numerose gallerie, le riviste di settore e le scuole di design, gli allestimenti per mostre, vetrine e negozi del centro che ciclicamente si rinnovano nella "città che si rinnova": svolgendo un ruolo di vera egemonia culturale dagli inizi del Novecento fino ad oggi, Milano è stata – e non solo nel panorama nazionale – il luogo per eccellenza dell'incontro tra arte, design, comunicazione.

A partire da questi presupposti, il corso ha l'obiettivo di indagare in che modo designer e artisti (senza dimenticare gli uffici tecnici, i giornalisti, i rivenditori, i fotografi e i modellisti) abbiano dialogato, in un continuo e proficuo scambio, con le aziende e le istituzioni milanesi, e in che modo la città, detenendo il primato per originalità di ricerca e realizzazioni all'interno del complesso mondo del Made in Italy, abbia fatto da sfondo alla circolazione delle idee e alla capacità realizzativa, in un periodo che va dagli anni della nascita del design in Italia fino alle grandi trasformazioni del nuovo millennio.

Parte fondamentale del corso saranno le visite didattiche a esposizioni, collezioni di musei e archivi storici. L'elenco (da definire nei primi giorni del corso) delle istituzioni da visitare contempla: Archivio Albe e Lica Steiner, Politecnico di Milano; Archivio Giovanni Sacchi, Sesto San Giovanni, Milano; Archivio storico della Triennale di Milano; Collezione storica Compasso d'Oro, Milano; Fondazione Achille Castiglioni, Milano; Fondazione Franco Albini, Milano; Fondazione Vico Magistretti, Milano; Museo Kartell, Noviglio, Milano.

INTERSEZIONI MILANESI: ARTE, DESIGN, COMUNICAZIONE

CRITERI DI VALUTAZIONE

Il corso prevede una ricerca di approfondimento, concordata con il docente, su uno degli argomenti trattati durante le lezioni. Tale lavoro sarà frutto dell'esperienza di studio maturata dallo studente sotto la supervisione della docenza.

MODALITÀ D'ESAME

L'esame finale consisterà in un colloquio orale, in cui lo studente dovrà dimostrare di conoscere i temi affrontati durante il corso, e in cui potrà discutere il lavoro di ricerca originale prodotto. Durante il corso agli studenti saranno forniti materiali didattici (slides, pdf, indicazioni bibliografiche e sitografiche). Per tali motivi, la frequenza del corso è vivamente consigliata.

Il lavoro di ricerca e il colloquio finale possono essere sostenuti anche in lingua inglese, francese e spagnola.

made in milan _ designer e aziende

Albini **Alchimia** Alias Arteluce **ARTEMIDE** Asti Aulenti
Baldessari Baleri **BBPR** **Bellini** Bernini Boeri **Bonetto** Boggeri
Borsani Brionvega **Caccia** Dominioni **Carboni** Cassina Castelli
Castiglioni Cerri **Chiesa** Citterio **Ciuti** Colombo
Confalonieri-Negri Danese De Carli **De Pas-D'Urbino-Lomazzi**
Driade **Flos** Fontana Arte Fornasetti Frattini Gardella Gecchelin
Gregotti Hosoe **Huber** **Iliprandi** Iosa Ghini **Martelli** Kita **La Pietra**
Magistretti **Maldonado** Mangiarotti **Mari** Meda **Memphis** **Mellini**
Minoletti Mucchi **Munari** **NIZZOLI** **Noorda** Ponti Provinciali
Raggi Riva **Rizzatto** Rosselli **Rossi** Sambonet Santachiara **Sapper**
Sottsass **Steiner** Stoppino Tecno Thun **Tovaglia** **VIGNELLI** Vortice
Zanotta Zanuso **Zeus**



**Baldessari e Grisotti, con Attilio Rossi e
Lucio Fontana, Atrio e scalone, 1951**



**Rogers con Steinberg, Calder,
Labirinto dei bambini, 1954**



**Castiglioni con Menghi, Morello, Nizzoli,
Pepe, Rosselli, Provinciali, Reggiani,
Rassegna industrial design, 1954**



**Aulenti, La corsa al mare,
1964**



Baldessari con Lucio Fontana per la Sidercomit (1963) e per la Breda (1951)



I fratelli Castiglioni con Munari per la Rai (1952)



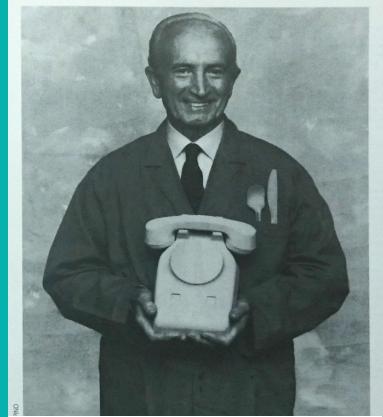
Padiglione dei tessuti (1948)



I fratelli Castiglioni



Huber, Dova e Maldonado



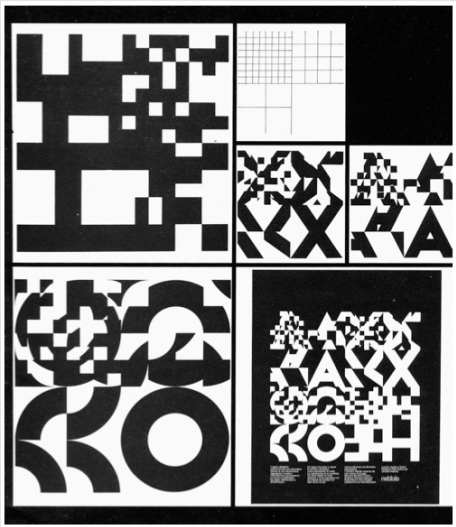
Giovanni Sacchi



Franco Albini

Bob Noorda





Pino Tovaglia (1975)

**Erberto Carboni
(1955)**



**Polimero Arte
(1970)**

**Gruppo Exhibition
Design (1969)**

