

Corso: **FOTOGRAFIA: LO SPIRITO DELLA PROFESSIONE**

Docente: **PROF. CORRADO CRISCIANI**



Sito web CorradoMaria Crisciani

<http://www.corradomariacrisciani.it/index.html>

Semestre: **2°**

Lingua di erogazione: **ITALIANO**

N° max studenti ammessi: **80 POLITECNICO + 15 ERASMUS**

Modalità d'esame per non frequentanti: **NO**

Prodotto	Interni	Comunicazione	Moda
✓	✓	✓	x

FOTOGRAFIA: LO SPIRITO DELLA PROFESSIONE

Il corso proposto "Fotografia, lo spirito della professione" vuole indagare la cultura, i metodi, le tecniche e il particolare atteggiamento che fa di un fotografo un fotografo professionista. Sarà un corso fortemente improntato alla sperimentazione e alla pratica articolato, per quanto possibile, in workshop tematici relativi agli indirizzi presenti nella Scuola del Design. Ogni Ws sarà preceduto da un'esposizione teorica. mentre la parte pratica si svolgerà in LabFoto o in esterno e sarà seguito da esercitazioni autonome da svolgersi in LabFoto nella modalità di accesso libero assistito o in esterni a seconda della necessita. Alla fine del corso sarà richiesta la presentazione e la realizzazione di un progetto fotografico relativo ad una delle quattro tematiche a scelta degli studenti.

Per una visione più ampia del contenuto del corso, visitate la Pagina FB:
www.facebook.com/FotografiaSpiritoDellaProfessione

FOTOGRAFIA: LO SPIRITO DELLA PROFESSIONE

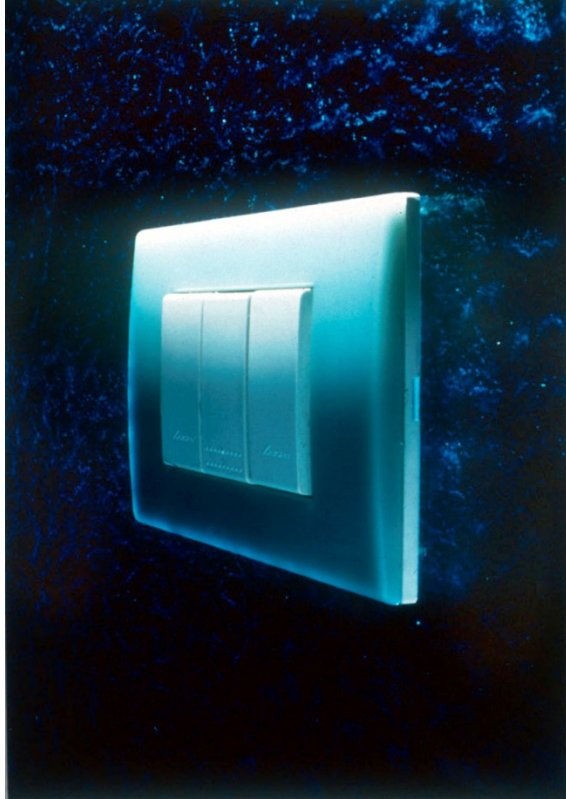
CRITERI DI VALUTAZIONE: I criteri in dettaglio verranno comunicati nel corso della prima lezione.

MODALITÀ D'ESAME

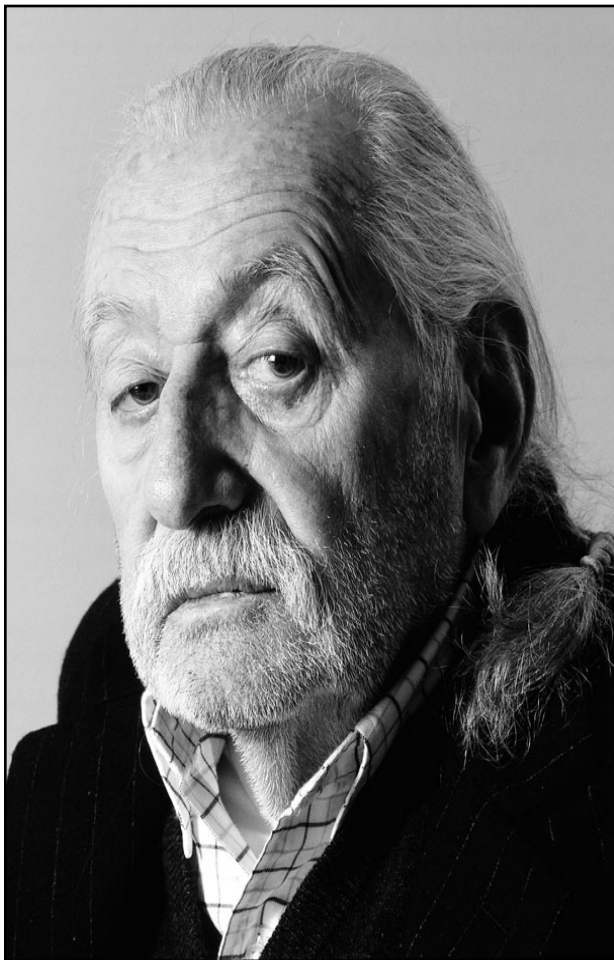
Esame individuale basato sulla presentazione di un progetto fotografico con caratteristiche professionali. Alla valutazione finale concorreranno i risultati delle prove in itinere previste. E' richiesta la frequenza alle lezioni ed alle esercitazioni. Una selezione delle prove d'esame delle edizioni precedenti del corso è visibile sulla pagina FB ufficiale del corso.



www.facebook.com/FotografiaSpiritoDellaProfessione



Still Life, Prodotto



Ritratto



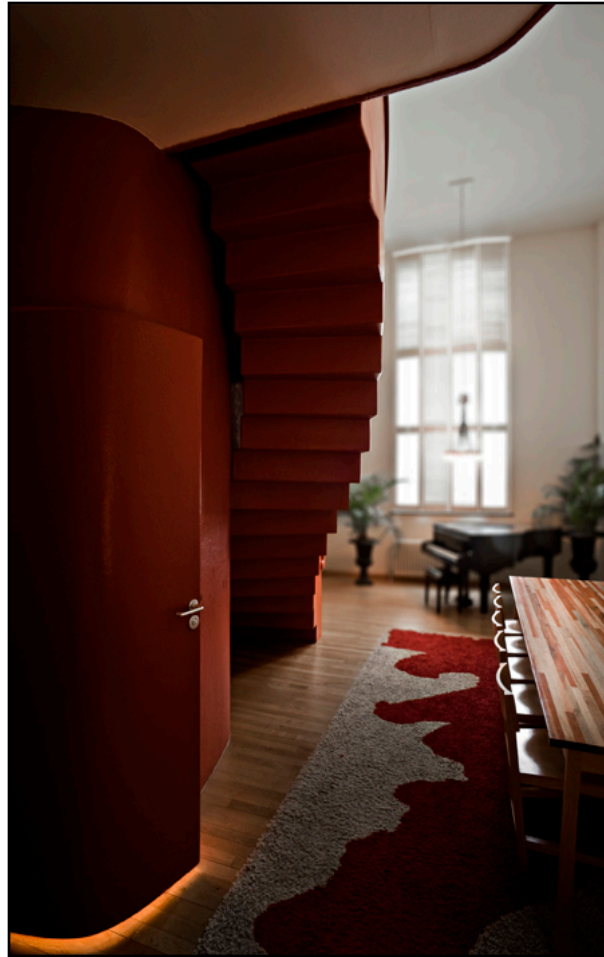
Moda



Beauty



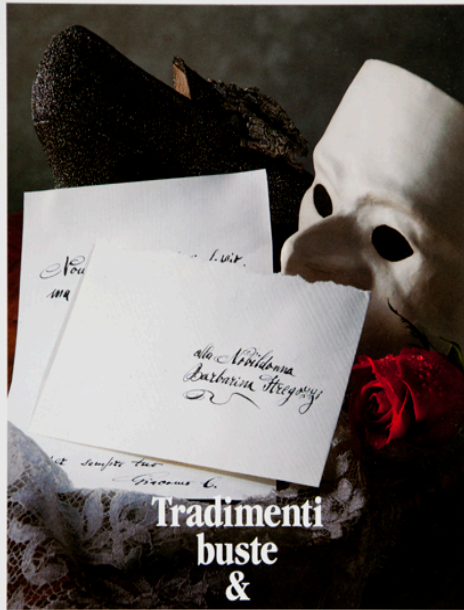
Architettura



Interni

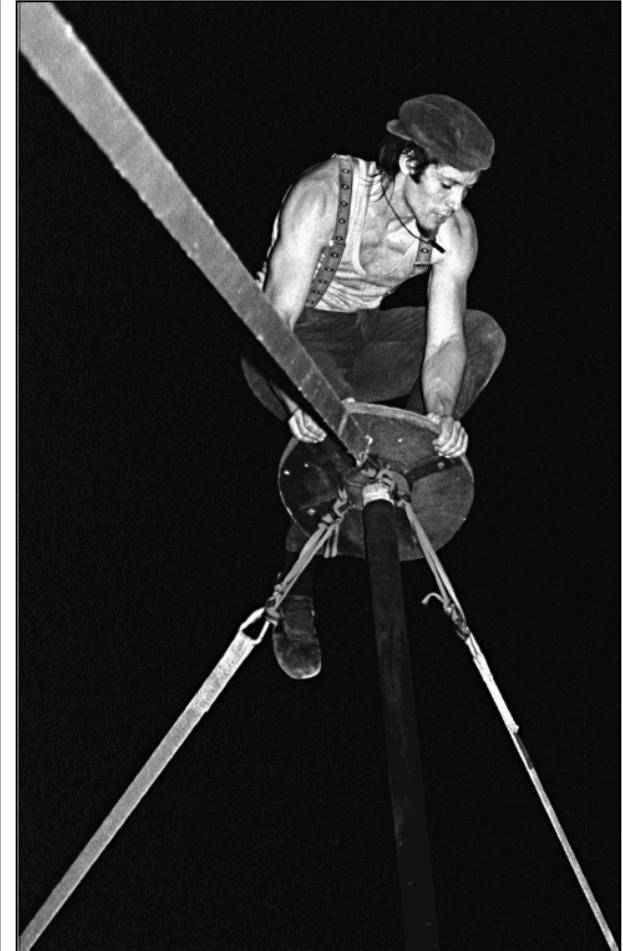


Interni



Edelweiss: carta uso mano, bianchissima, realizzata senza l'impiego di legno. Ricca al tatto e alla vista, poliedrica nell'uso. Ideale, ad esempio, per le buste di Giacomo Casanova. Ma anche per la carta da lettere di tutti gli uomini e donne del nostro tempo. Edelweiss è una delle proposte Sottrici: carte ad alta tecnologia e carte speciali, ampia gamma di formati. Otto stabilimenti in Italia.

CARTIERE A. SOTTRICI  20152 BUSTO ARSIZIO (VA)



Pubblicitaria

Sociale

Reportage